

**เอกสารแบบ 1**  
**สำหรับประเมินบัตร**

สำเนาปร:ทานบัตรที่ 28835/16142



แบบแนร 5

# ประทานบัตร

ประทานบัตรที่ ๒๘๘๓๕/๒๖๖๕๒

ประทานบัตรฉบับนี้ออกให้แก่ บริษัท โรงโมหินโซคชัย จำกัด อายุ ..... ปี สัญชาติ ไทย

อยู่บ้านเลขที่ ๕๕/๑ ตรอก/ซอย .....

ถนน ..... หมู่ที่ ๑๑ ตำบล/แขวง ..... จังหวัด

อำเภอ/เขต โขดชัย จังหวัด นครราชสีมา

เพื่อให้ทำเหมือง (บนบก/ในทะเล) บนบก

ถ ตำบล ..... จังหวัด ..... อำเภอ ..... โขดชัย จังหวัด ..... นครราชสีมา

มีอายุ ๒๕ ปี นับแต่วันที่ ๙ เดือน ธันวาคม พ.ศ. (๒๕๕๖)

และสิ้นอายุวันที่ ๘ เดือน ธันวาคม พ.ศ. (๒๕๘๑)

เป็นเนื้อที่ ๒๔๒ ไร่ ๓ งาน ๔๒ ตารางวา

ภายในเขตที่กำหนดตามแผนที่แนบท้ายประทานบัตร โดยมีรายละเอียดกำหนดไว้ตามลำดับดังต่อไปนี้

- |     |  |                     |
|-----|--|---------------------|
| (1) | แผนที่แนบท้ายประทานบัตร  | แสดงไว้ในลำดับที่ 1 |
| (2) | เงื่อนไขการอนุญาตประทานบัตร  | แสดงไว้ในลำดับที่ 2 |
| (3) | แผนผังโครงการทำเหมือง  | แสดงไว้ในลำดับที่ 3 |
| (4) | มาตรการป้องกันและแก้ไขผลกระทบสิ่งแวดล้อม   | แสดงไว้ในลำดับที่ 4 |
| (5) | การชำระค่าธรรมเนียมเพื่อใช้เนื้อที่<br>ในการทำเหมืองประจำปี  | แสดงไว้ในลำดับที่ 5 |
| (6) | การเพิ่มเติมชนิดของแร่ที่จะทำเหมือง<br>การเปลี่ยนแปลงวิธีการทำเหมือง<br>แผนผังโครงการทำเหมืองและเงื่อนไข | แสดงไว้ในลำดับที่ 6 |
| (7) | [REDACTED]   | แสดงไว้ในลำดับที่ 7 |
| (8) | [REDACTED]   | แสดงไว้ในลำดับที่ 8 |
| (9) | [REDACTED]   | แสดงไว้ในลำดับที่ 9 |

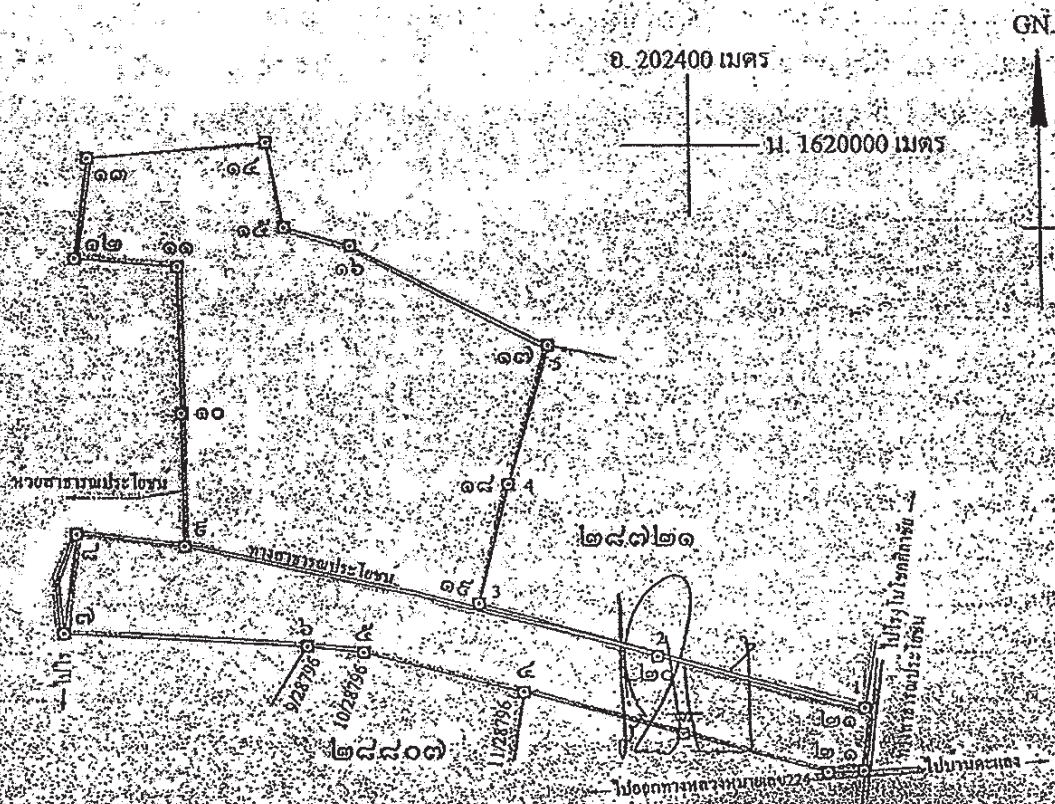
ออกให้ ณ วันที่ ๙ เดือน ..... พ.ศ. (๒๕๕๖)





ลำดับ  
หมายเลข

ระวางที่ 5438 III



วันที่ ๒๕๒ เดือน ๗ ปี ๕๗ พุทธศักราช ๒๕๖๓

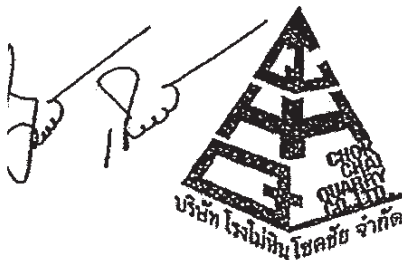
มาตรฐาน..... ๑ - ๑๑.๐๐๐

[illegible]

ลำดับ

ลำดับที่ 1

หมายเลข ๖ ถึงหมายเลข ๗	ทศ ๒๗๒	องศา ๕๕	ลิปดา ระยะ ๑๗๓	๓๖๕ ๖๑
หมายเลข ๗ ถึงหมายเลข ๘	ทศ ๗	องศา ๑๑	ลิปดา ระยะ ๗๓	๕๐๖ ๖๑
หมายเลข ๘ ถึงหมายเลข ๙	ทศ ๕๖	องศา ๔๒	ลิปดา ระยะ ๗๖	๕๑๖ ๖๑
หมายเลข ๙ ถึงหมายเลข ๑๐	ทศ ๓๕๘	องศา ๔๘	ลิปดา ระยะ ๕๖	๗๕๕ ๖๑
หมายเลข ๑๐ ถึงหมายเลข ๑๑	ทศ ๓๕๘	องศา ๔๒	ลิปดา ระยะ ๑๐๖	๒๑๘ ๖๑
หมายเลข ๑๑ ถึงหมายเลข ๑๒	ทศ ๒๗๔	องศา ๒๗	ลิปดา ระยะ ๗๓	๘๓๖ ๖๑
หมายเลข ๑๒ ถึงหมายเลข ๑๓	ทศ ๗	องศา ๑๔	ลิปดา ระยะ ๗๒	๓๔๕ ๖๑
หมายเลข ๑๓ ถึงหมายเลข ๑๔	ทศ ๘๔	องศา ๕๕	ลิปดา ระยะ ๑๒๗	๘๑๑ ๖๑
หมายเลข ๑๔ ถึงหมายเลข ๑๕	ทศ ๑๖๗	องศา ๔๕	ลิปดา ระยะ ๖๑	๕๖๗ ๖๑
หมายเลข ๑๕ ถึงหมายเลข ๑๖	ทศ ๑๐๔	องศา ๕๖	ลิปดา ระยะ ๔๕	๖๔๐ ๖๑
หมายเลข ๑๖ ถึงหมายเลข ๑๗	ทศ ๑๑๗	องศา ๑๘	ลิปดา ระยะ ๑๕๕	๘๗๒ ๖๑
หมายเลข ๑๗ ถึงหมายเลข ๑๘	ทศ ๑๕๕	องศา ๓๑	ลิปดา ระยะ ๑๐๔	๖๘๒ ๖๑
หมายเลข ๑๘ ถึงหมายเลข ๑๙	ทศ ๑๕๓	องศา ๓๗	ลิปดา ระยะ ๘๕	๕๖๗ ๖๑
หมายเลข ๑๙ ถึงหมายเลข ๒๐	ทศ ๑๐๕	องศา ๔๓	ลิปดา ระยะ ๑๓๗	๑๓๕ ๖๑
หมายเลข ๒๐ ถึงหมายเลข ๒๑	ทศ ๑๐๕	องศา ๔๒	ลิปดา ระยะ ๑๔๘	๔๔๘ ๖๑
หมายเลข ๒๑ ถึงหมายเลข ๑	ทศ ๑๘๑	องศา ๓๕	ลิปดา ระยะ ๔๖	๓๕๒ ๖๑
หมายเลข ถึงหมายเลข	ทศ	องศา	ลิปดา ระยะ	๖๑
หมายเลข ถึงหมายเลข	ทศ	องศา	ลิปดา ระยะ	๖๑
หมายเลข ถึงหมายเลข	ทศ	องศา	ลิปดา ระยะ	๖๑
หมายเลข ถึงหมายเลข	ทศ	องศา	ลิปดา ระยะ	๖๑
หมายเลข ถึงหมายเลข	ทศ	องศา	ลิปดา ระยะ	๖๑
หมายเลข ถึงหมายเลข	ทศ	องศา	ลิปดา ระยะ	๖๑
หมายเลข ถึงหมายเลข	ทศ	องศา	ลิปดา ระยะ	๖๑
หมายเลข ถึงหมายเลข	ทศ	องศา	ลิปดา ระยะ	๖๑
หมายเลข ถึงหมายเลข	ทศ	องศา	ลิปดา ระยะ	๖๑
หมายเลข ถึงหมายเลข	ทศ	องศา	ลิปดา ระยะ	๖๑



ลายมือชื่อ

ผู้เขียน

ลายมือชื่อ

ผู้ทวน

ลายมือชื่อ

ผู้ตรวจ



สำเนาปรณบัตรที่ 28721/15529



ประธานบัตร

วันที่ ๒๕/๑๑/๒๕๕๒  
 ผู้สมัครรับใบอนุญาตให้แก... นรินทร์ ใจไมตรีใจกรณ จำกัด อายุ... ปี สัญชาติ ไทย  
 ประเภทที่... ๑๕... ครอบ/ชอย  
 หมู่ที่ ๒ ตำบล/แขวง... ตำบล  
 ถนน/เขต... จังหวัด นครราชสีมา  
 ชื่อทำเหมือง (บนบก/ในทะเล)... นนพ  
 ตำบล... อำเภอ... จังหวัด...  
 กบ. ๑๒๑ ปี นับแต่วันที่ ๒๒ เดือน สิงหาคม พ.ศ. ๒๕๕๒  
 สิ้นอายุวันที่ ๒๑ เดือน สิงหาคม พ.ศ. ๒๕๕๓  
 เนื้อที่ ๑๐๐ ไร่ งาน ๐๐ ตารางวา

เป็นเขตที่กำหนดตามแผนที่แนบท้ายประธานบัตร โดยมีรายละเอียดที่กำหนดไว้ตามลำดับดังต่อไปนี้

- |  |                     |
|--|---------------------|
| (1) แผนที่แนบท้ายประธานบัตร                  | แสดงไว้ในลำดับที่ 1 |
| (2) เงื่อนไขการอนุญาตประธานบัตร              | แสดงไว้ในลำดับที่ 2 |
| (3) แผนผังโครงการทำเหมือง                    | แสดงไว้ในลำดับที่ 3 |
| (4) มาตรการป้องกันและแก้ไขผลกระทบสิ่งแวดล้อม | แสดงไว้ในลำดับที่ 4 |
| (5) การชำระค่าธรรมเนียมเพื่อใช้เนื้อที่      |                     |
| (6) ...                                      | ลำดับที่ 5          |
| (7) ...                                      | ลำดับที่ 6          |
| (8) ...                                      | ลำดับที่ 7          |
| (9) บันทึกการหยุดการทำเหมือง                 | แสดงไว้ในลำดับที่ 8 |
|  | แสดงไว้ในลำดับที่ 9 |
- ออกให้ ณ วันที่ ๒๒ เดือน สิงหาคม พ.ศ. ๒๕๕๒

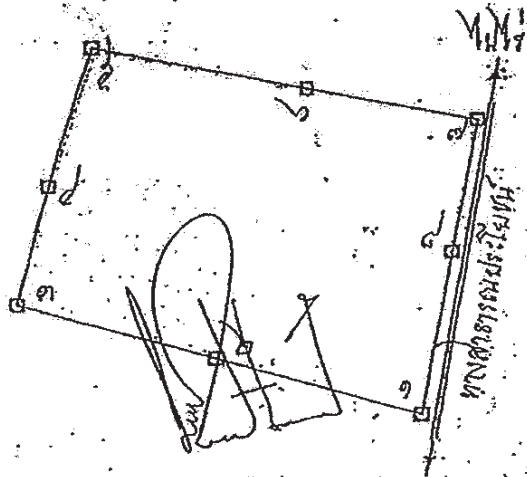
ลำดับที่

แผนที่แนบท้ายประทานบัตรที่ ๒๕๗๖.๑, ๑๕๕๒๔

อยู่ที่ ๒๕๗๖๒๐

ระหว่างที่ ๑๖๒๐ เห็น ๒๐๔ จอก

น. 1620000 เมตร  
อ. 202000 เมตร



ในอาณาเขตที่ดินและน้ำเค็ม

ที่ ๑๕๗ ไร่ ๑ งาน ๐๗ ตารางวา

ราคาส่วน ๑: ๑๐,๐๐๐

หมายเลข ๑	ถึงหมายเลข ๑	ทิศ ๑๕๕	องศา ๑๕๕	๑๕๕	๑๕๕
หมายเลข ๑	ถึงหมายเลข ๑	ทิศ ๑๕๕	องศา ๑๕๕	๑๕๕	๑๕๕
หมายเลข ๑	ถึงหมายเลข ๑	ทิศ ๑๕๕	องศา ๑๕๕	๑๕๕	๑๕๕
หมายเลข ๑	ถึงหมายเลข ๑	ทิศ ๑๕๕	องศา ๑๕๕	๑๕๕	๑๕๕





อง

บันทึกการต่ออายุประกันบัตร

ครั้งที่ 1 ประทานบัตรนี้ รัฐมนตรีอนุญาตให้ต่ออายุออกไปอีก.....ปี  
วันที่ ๒๒ เดือน สิงหาคม พ.ศ. ๒๕๕๗ ถึงวันที่ ๒๑ เดือน สิงหาคม  
๒๕๖๐ รวมเป็น ๒๕ ปี



ครั้งที่ 2 ประทานบัตรนี้ รัฐมนตรีอนุญาตให้ต่ออายุออกไปอีก.....ปี  
ตั้งแต่วันที่.....เดือน.....พ.ศ.....ถึงวันที่.....เดือน.....  
พ.ศ.....รวมเป็น.....ปี

อธิบดีกรมทรัพยากรธรณี  
ผู้บันทึกการต่ออายุ

ครั้งที่ 3 ประทานบัตรนี้ รัฐมนตรีอนุญาตให้ต่ออายุออกไปอีก.....ปี  
ตั้งแต่วันที่.....เดือน.....พ.ศ.....ถึงวันที่.....เดือน.....  
พ.ศ.....รวมเป็น.....ปี

อธิบดีกรมทรัพยากรธรณี  
ผู้บันทึกการต่ออายุ

ครั้งที่ 4 ประทานบัตรนี้ รัฐมนตรีอนุญาตให้ต่ออายุออกไปอีก.....ปี  
ตั้งแต่วันที่.....เดือน.....ถึงวันที่.....เดือน.....  
พ.ศ.....รวมเป็น.....ปี



อธิบดีกรมทรัพยากรธรณี  
ผู้บันทึกการต่ออายุ